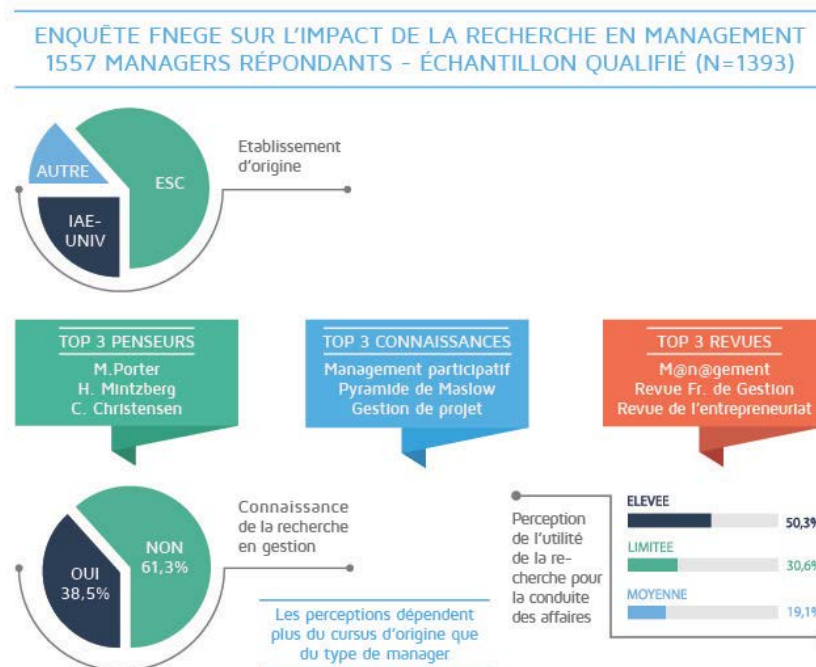


Quel est l'impact de la recherche sur les managers ?

Telle est la question que tente d'éluder l'enquête FNEGE sur l'impact de la recherche en management réalisée par **Michel KALIKA**, Professeur à l'IAE Lyon, BSI, **Sébastien LIARTE**, Professeur à l'Université de Lorraine et **Jean MOSCAROLA**, Professeur à l'Université de Savoie

Quels sont les auteurs et les connaissances que les managers considèrent comme utiles pour leurs pratiques ? Sont-ils informés sur la recherche en management ? Comment et qu'en pensent-ils ? Les 1557 réponses obtenues sur l'enquête FNEGE, menée en partenariat avec Sphinx Institute, permettent d'appréhender la manière dont l'impact de la recherche est perçu par les managers.



La recherche parfois peu connue des managers, mais considérée comme utile

Peu de managers sont réellement informés sur la création de nouvelles connaissances en gestion / management, notamment les « Jeunes cadres » ayant un rôle opérationnel. Les mieux informés se trouvent parmi les « Dirigeants Consultants » et « Spécialistes fonctionnels ». Cependant, la moitié des répondants considère que la recherche en management peut leur être utile. A peine un tiers pour ceux qui ne sont pas informés !

La recherche est d'autant mieux connue et appréciée que les managers sont âgés et dans des positions de direction. Les dirigeants sont considérés par les praticiens comme des producteurs de connaissance pouvant rivaliser avec les chercheurs. Il apparaît ainsi nécessaire d'inciter la communauté des chercheurs à plus communiquer les résultats des recherches aux praticiens et pour cela de développer des outils d'évaluation de l'impact managérial des publications venant compléter leur évaluation académique.

A propos de la FNEGE

Créée en 1968 par l'Etat français et les entreprises, la Fondation Nationale pour l'Enseignement de la Gestion des Entreprises (FNEGE) a pour principale mission de développer et promouvoir l'enseignement supérieur de gestion en France, et le porter à un niveau d'excellence. La Fondation est un lieu d'échanges privilégié entre les Universités, les Instituts d'Administration des Entreprises (IAE), les Grandes Ecoles de Gestion et les entreprises à qui elle propose toute une gamme de services innovants. www.fnege.org

A propos de Sphinx Institute

Expert dans le domaine de la collecte et de l'analyse de données, Sphinx Institute, pôle d'études et de conseil de Sphinx, est spécialisé dans les enquêtes en ligne et dans la combinaison des approches quantitatives et qualitatives. www.lesphinx-developpement.fr

Tout mettre en œuvre pour informer les managers

« L'un des principaux résultats de l'étude met en évidence que la perception de l'utilité de la recherche en management par les managers interrogés est limitée à la moitié de l'échantillon dont on a précisé qu'il surreprésentait les opinions positives à ce sujet. Elle met aussi en exergue l'effort nécessaire pour porter davantage à la connaissance des managers les résultats des productions scientifiques qui se sont remarquablement développées en France ces quarante dernières années. Il convient de développer une mesure de l'impact managérial et sociétal de la recherche en management », souligne Michel KALIKA, coordinateur de l'étude.



L'objet de l'enquête FNEGE n'est pas de remettre en question la recherche en management. La recherche a ses exigences conceptuelles et méthodologiques qui forcément rendent souvent ses productions difficilement lisibles par les non-chercheurs. Ce travail théorique et méthodologique est indispensable et il n'est pas question de remettre en cause cette exigence scientifique partagée par toute la communauté internationale. L'enquête menée ici a pour but d'analyser le lien entre l'indispensable recherche académique et sa diffusion auprès des managers. C'est à ce niveau que des progrès doivent être réalisés !

Face à notre constat, deux grandes recommandations sont envisageables :

- Mettre davantage l'accent sur la perception de l'utilité des recherches menées en management, sur la perception de leur pertinence, tant sur le plan des thématiques que des méthodologies, et à les apprécier non seulement en termes d'impact académique (Impact factor, H index, etc.), mais aussi en termes d'impact managérial. On pourrait dans cette optique suggérer une évaluation complémentaire des productions de recherche selon un filtre qui pourrait être celui de l'impact managérial des recherches. On pourrait ainsi définir une grille d'indicateurs visant à évaluer l'impact managérial des recherches aux trois stades de la définition des sujets de recherche, de la réalisation des recherches et enfin de la diffusion des résultats de recherche.
- Focaliser l'attention de la communauté académique sur sa capacité à communiquer les résultats de ses recherches aux publics de managers. Une politique systématique de communication des résultats des recherches en management améliorerait probablement la perception qu'en auraient les managers.

Il est possible de consulter gratuitement l'étude en ligne :

<http://www.calameo.com/read/00193017167010718b815>

Votre contact presse

Solène MONTEIL - monteil@fnege.fr - 01 44 29 93 67

A propos de la FNEGE

Créée en 1968 par l'Etat français et les entreprises, la Fondation Nationale pour l'Enseignement de la Gestion des Entreprises (FNEGE) a pour principale mission de développer et promouvoir l'enseignement supérieur de gestion en France, et le porter à un niveau d'excellence. La Fondation est un lieu d'échanges privilégié entre les Universités, les Instituts d'Administration des Entreprises (IAE), les Grandes Ecoles de Gestion et les entreprises à qui elle propose toute une gamme de services innovants. www.fnege.org

A propos de Sphinx Institute

Expert dans le domaine de la collecte et de l'analyse de données, Sphinx Institute, pôle d'études et de conseil de Sphinx, est spécialisé dans les enquêtes en ligne et dans la combinaison des approches quantitatives et qualitatives. www.lesphinx-developpement.fr