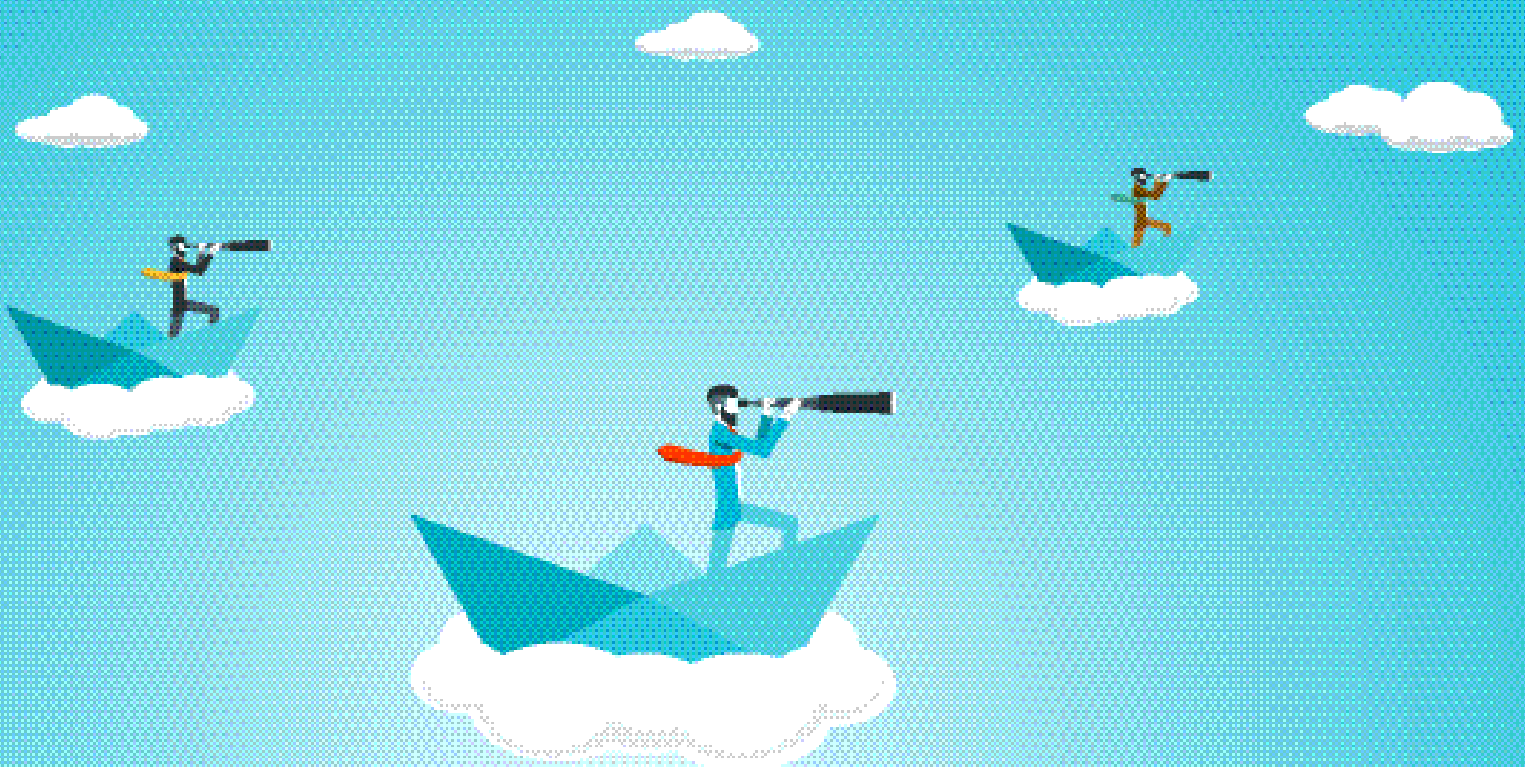


Commandez l'ETUDE - EGM 2016

Enquête FNEGE sur l'impact de la recherche en management

Etude réalisée pour la FNEGE
par **Michel KALIKA**, *Professeur à l'IAE Lyon, BSI,*
Sébastien LIARTE, *Professeur à l'Université de Lorraine,*
Jean MOSCAROLA, *Professeur à l'Université de Savoie*



SOMMAIRE

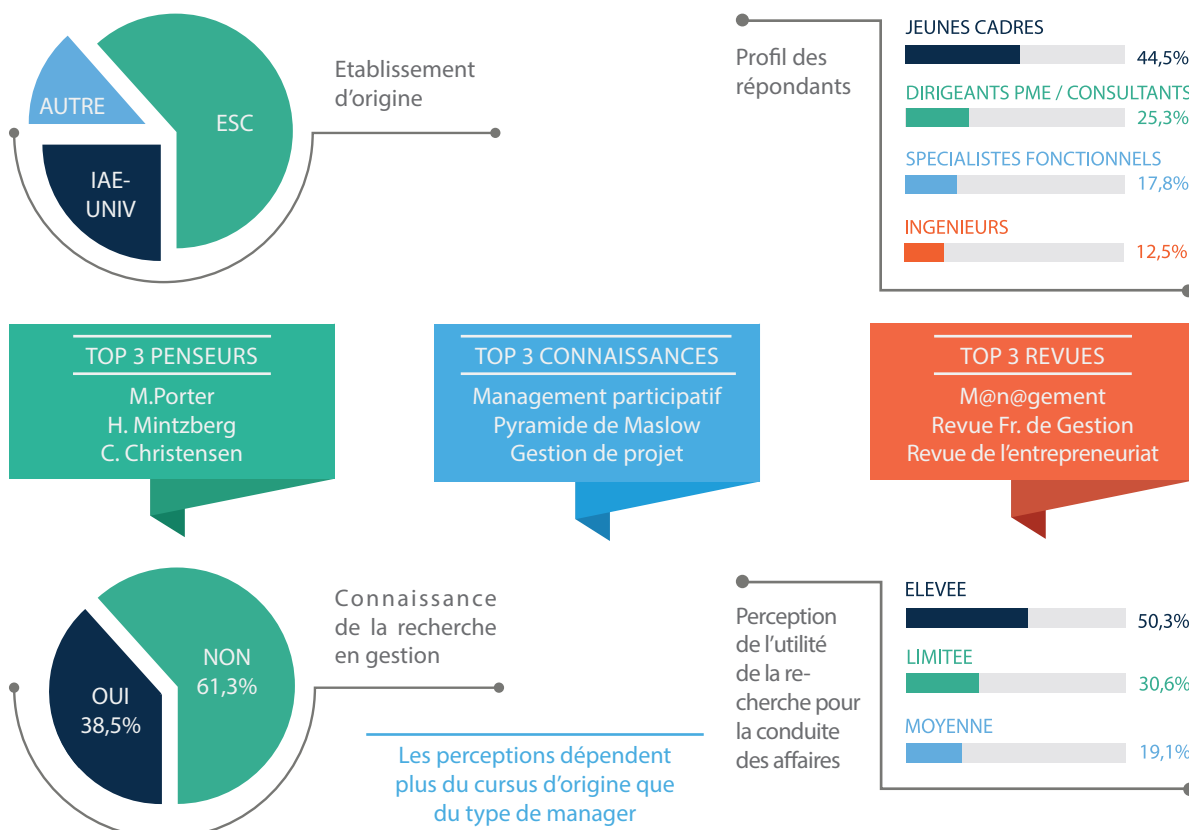
Remerciements	p.4
Ce qu'il faut retenir de l'étude FNEGE 2016	p.5
1 Introduction	p.9
2 Les thématiques de l'enquête EGM 2016	p.11
3 La méthodologie de l'enquête EGM 2016	p.13
4 La présentation de l'échantillon de l'enquête EGM 2016	p.15
5 Les auteurs les plus influents en management dans le monde	p.23
6 Les connaissances considérées comme utiles par les managers	p.35
7 L'information des managers sur la recherche en management	p.41
8 L'impact des revues académiques	p.47
9 L'utilité de la recherche en management perçue par les managers	p.55
10 Les acteurs influençant la création de connaissance en management	p.63
11 Conclusion	p.65
12 Recommandations	p.69
Annexe	p.73

CE QU'IL FAUT RETENIR DE L'ÉTUDE FNEGE 2016¹

Quels sont les auteurs et les connaissances que les managers considèrent comme utiles pour leur pratique ? Sont-ils informés sur la recherche en management ? Comment et qu'en pensent-ils ?

L'enquête en ligne diffusée auprès des anciens élèves des établissements d'enseignement supérieur de gestion permet de répondre à ces questions. Les 1557 réponses obtenues donnent une indication de l'impact de la recherche sur les managers sollicités et ayant répondu².

ENQUÊTE FNEGE SUR L'IMPACT DE LA RECHERCHE EN MANAGEMENT 1557 MANAGERS RÉPONDANTS - ÉCHANTILLON QUALIFIÉ (N=1393)



¹Les principaux résultats sont disponibles en ligne à l'adresse suivante : <http://www.sphinxonline.net/FNEGE/ImpactRecherche/report.htm>

²Les Ecoles Consulaires et Privées sont dénommées ESC dans les tableaux. Les IAE constituent des entités au sein des universités et sont regroupés avec les universités.

BON DE COMMANDE

ÉTUDE 2016

Enquête FNEGE sur l'impact de la recherche en management

Etude réalisée pour la FNEGE

par **Michel KALIKA**, Professeur à l'IAE Lyon, BSI,

Sébastien LIARTE, Professeur à l'Université de Lorraine,

Jean MOSCAROLA, Professeur à l'Université de Savoie

Prix de l'Etude 2016 : 90 € TTC (port compris)

Je souhaite commander exemplaire(s) de l'Etude FNEGE 2016

soit un total de : € TTC (port compris)

ADRESSE DE LIVRAISON

NOM _____ PRÉNOM _____

FONCTION _____

ÉTABLISSEMENT _____

ADRESSE _____

CODE POSTAL _____ VILLE _____

TÉL _____ E-MAIL _____

ADRESSE DE FACTURATION (si différente)

ÉTABLISSEMENT _____

ADRESSE _____

**Bon à retourner à brumard@fnege.fr / par fax au 01.47.54.05.99
ou à FNEGE - 2 avenue Hoche - 75008 PARIS**